

AB Von der Bärenburg zur Lippenbären-Schlucht und zum Bärenburg-Spielplatz

Welche Bärenart wurde in Mitteleuropa viele Jahrhunderte lang auf Jahrmärkten zur Schau gestellt?

.....

.....
 Glühende Eisen brannnten ihm den Rhythmus ein.
 Denk', wenn er tanzt,
 an sein verstummes Schrei'n!

Gnadenlos hält ihn die Kette,
 sie regiert ihn ganz,
 Spielt die Musik, wackelt er,
 als wär's ein Tanz.

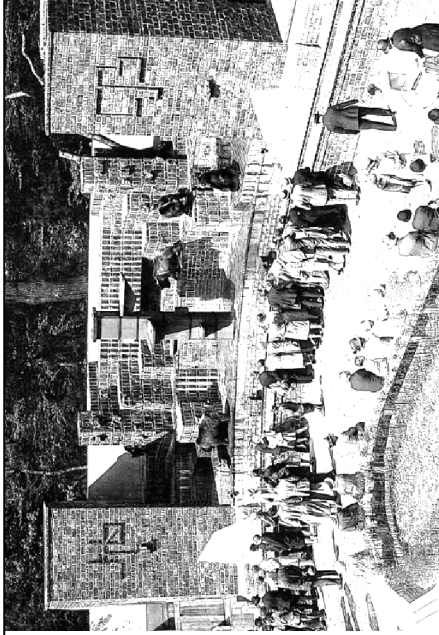
Man hat ihn gut dressiert
 die Leute spüren nicht,
 die Qual des Nasenrings
 in sei'm Gesicht.



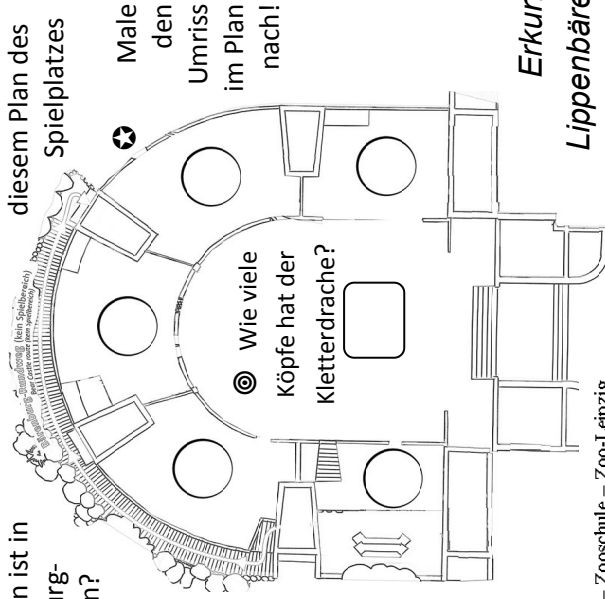
Finde für die Gedichtzeilen eine sinnvolle Überschrift!

Im Internet findest du Filme über das Schicksal der letzten Tanzbären Europas.

In welchem Jahr wurde die historische Bärenburg errichtet? (Schau auf die Säulen!)



Entdeckungen auf dem Spielplatz: ☉ Trage in die Kreise im Plan unten die Anfangsbuchstaben der Wirbeltierklassen ein, so wie sie auf dem heutigen Spielplatz zu erkennen sind! (A = Amphibien, F = Fische, V = Vögel, S = Säugetiere, R = Reptilien)! Welcher Bildausschnitt vom Bild oben ist in diesem Plan des Bärenburg-Spielplatzes zu finden?

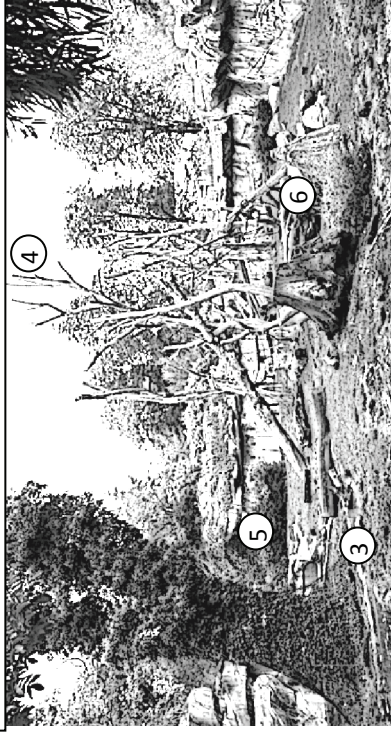


✂ Axel Kästner – Zooschule – Zoo-Leipzig

Erkundungen auf dem Bärenburg-Spielplatz ☉, an der Lippenbären-Schlucht ☉ und im Inneren der alten Bärenburg ☉

Name:.....

☉ Eröffnung der Lippenbären-Schlucht im Jahr



☉ Nenne 5 weitere Verbesserungen für die tiergemäße Haltung der Lippenbären!

1. Das Freigehege bietet viel mehr Platz.
2. Auf einer der Anlagen leben die Tiere nicht allein, sondern gemeinsam mit .
3. Statt der Ziegel gibt es Boden.
4.
5.
6. Künstlicher zum Verstecken von Futter ☉